



kuzey adalar

---

KARTAL

 EPP |  ŞUA

  
kuzey adalar  
KARTAL

 EPP |  SUA

# anadolu yakasının özel semti *Kartal*

Anadolu yakasının güzel ve özel semtlerinden Kartal...  
Cünümüzde İstanbul'un denize kıyısı olan,  
Adalar manzarasına sahip, nezih ve yeşil ilçelerinin  
başında geliyor.

Yakın geçmişte gerçekleştirilen büyük projelerle  
bir yenilenme içerisine giren Kartal, şimdi Anadolu  
yakasında yeniliğin ve değişimin simgesi haline geldi.



# Türkiye'ye değer katan *karma proje*

Alışveriş merkezleri, kültür merkezleri, metro ve Marmaray hatları, hastaneler, üniversiteler ve marinalar gibi büyük yatırımlarla son yıllarda çok hızlı bir değişim ve gelişim gösteren Kartal; şimdi **Türkiye'ye değer katan yepyeni bir karma projeye** ev sahipliği yapıyor.

Masmavi deniz ve Adalar manzarası, dinamik şehir yaşamı ve birçok ulaşım seçeneğini bir arada sunan Kuzey Adalar, Kartal'da değişimi başlatıyor. Kuzey Adalar ile Kartal'da yepyeni bir gelecek şekilleniyor.



# Yaşam

Güne masmavi deniz manzarasıyla başlayacaksınız.  
Pencereyi açıp tertemiz havayı içinize çekeceksiniz.  
Şimdi ter atmanın tam zamanı. İster yemyeşil bahçede  
ister kapalı spor alanında. Sabah sporu da yapıldıysa  
artık evden çıkmanın vakti geldi.

Yolculuğa çıkmak istediğinizde, hemen yanı başınızdaki  
Marmaray, özel aracınız veya marinada sizi bekleyen  
teknenizle İstanbul'un her köşesine kolayca ulaşabilirsiniz.

Alışveriş mi yapmak istediniz? Deniz manzaralı alışveriş için  
alt kata inmeniz yeterli. Kuzey Adalar AVM, dünya mutfağı ve  
seçkin markalarıyla hizmetinizde. Hava hafif kararmaya  
başladıysa, Adalar'ın gün batımı manzarasına karşı terasta  
leziz bir akşam yemeği ile akşamın keyfini çıkarın.

Kuzey Adalar'da hayatı dolu dolu yaşayın.  
Çünkü aldığınız her nefeste ayrıcalıklar size özel.



Bu katalogdaki bilgiler ve görseller tanıtım amaçlıdır. Yapımcı firmanın uygulama aşamasında gerekli gördüğü değişiklikleri yapmaktan mahfuzdur.

# attığınız her adımda Adalar *şizinde*

Biliyoruz mutlu ve konforlu bir gelecek adına, düşlerinizde yaşattığınız hayalleriniz var. Bizim de 90.000 metrekare alana yayılan gerçeklerimiz var. Şehrin en mavi ve keyifli yerinde...  
Denizin kenarında, Adalar'ın hemen karşısında.  
Anadolu yakasının merkezinde, hayallerinizin ötesinde.



rakamlarla  
*kuzey adalar*



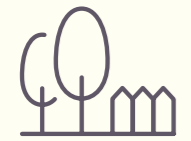
**90.000 m<sup>2</sup>**  
Proje Alanı



**2281**  
Daire



**132**  
Ticari Ünite



**45.000 m<sup>2</sup>**  
Peyzaj Alanı



**25.000 m<sup>2</sup>**  
Yekpare  
Bahçe



**5200 m<sup>2</sup>**  
Sosyal Tesis





Bu katalogdaki bilgiler ve görseller tanıtım amaçlıdır. Yapımcı firmanın uygulama aşamasında gerekli gördüğü değişiklikleri yapma hakkı mahfuzdur.

açtıđınız  
her pencerede  
**mavilik**  
*sizinde*

Mavi, İstanbul'un ruhudur. Marmara Denizi ve Adalar, her anınıza huzur katıyor. Kuzey Adalar'da, denizin sonsuz mavisi ve Adalar'ın büyüü her gününüze eşlik ediyor.





# masmavi bir hayata açılan 5 farklı konsept

Kuzey Adalar'da büyük çoğunluğu deniz ve Adalar manzarasına sahip birbirinden farklı 5 konsept dahilinde 2281 daire bulunuyor. Dairenizi seçiyor kendinizi maviliğe bırakıyorsunuz.

- **Bahçe dubleksleri:** Doğayla iç içe bir yaşam isteyenler için ideal.
- **Sıra villalar:** Geniş ve özel alanlarda özgürce yaşamak isteyenlere hitap ediyor.
- **Avm'lere direkt geçiş sağlayan rezidans daireler (1+1'den 3+1'e):** Modern ve konforlu bir yaşam sunuyor.
- **Az katlı baza sütünler:** Daha sakin ve ferah bir çevrede yaşam arayanlara özel.
- **L bloklar:** Deniz ve Adalar manzarasının keyfini doyasıya çıkarmak isteyenlere özel.

dokunduğunuz  
her yeşilde  
**tazelik**  
*sizinle*

Kuzey Adalar'ın geniş peyzaj alanı, doğanın huzurunu size sunuyor. Kamelyalarda dinlenirken yeşilin farklı tonlarını göreceksiniz, yürüyüş yollarında adımlarınızı doğayla atacak ve süs havuzlarının sakin sesinde rahatlayacaksınız.



Bu katalogdaki bilgiler ve görseller tanıtım amaçlıdır. Yapımcı Firmamızın uygulama aşamasında gerekli gördüğü değişiklikleri yapma hakkı mahfuzdur.



# yemyeşil bir *dünya*

**45.000 m<sup>2</sup>'lik peyzaj alanı**



25.000 m<sup>2</sup> deniz manzaralı  
yekpare bahçe



Yürüyüş yolları ve  
koşu parkurları



Kamelyalar



Süs havuzları



Çocuk oyun alanları ve  
çocuk kreşi



gezdiğiniz  
her mağazada  
**dünya markaları**  
*sizinle*

Kuzey Adalar'da alışveriş, alıştığınızdan çok farklı.  
Evinizden asansörle alışveriş alanına iniyor,  
132 mağazanın bulunduğu AVM'de,  
dünya markalarıyla dolu mağazaları  
gezerek Adalar'ın manzarasına karşı  
alışverişin tadını çıkarıyorsunuz.





bir AVM'den  
daha *fazlası*

- Konsept kafeler
- 132 Mağaza
- Deniz manzaraları seyir terasları
- Dünya markaları
- Seçkin dünya mutfağı

arkanıza aldığınız  
her esintide  
**prestij**  
*sizinle*

Pendik Marina ve yakın zamanda hayata geçecek Kartal Marina Projesi, tekne severler için benzersiz imkanlar sunuyor. Yat ya da yelkenli tutkunları, teknenizi projeye çok yakın bir alanda demirleyip, denizi yaşamlarının bir parçası yapabiliyor.





dokunduğunuz  
her detayda

**konfor**  
*sizinle*

Kuzey Adalar'da konfor, hayatınızın en önemli parçası haline gelecek.  
Her adımınızda incelikle düşünülmüş ve tasarlanmış konforlu yaşamın  
detaylarına tanıklık edeceksiniz.



# hayatları güzelleştiren Kuzey Adalar

## *kalitesi*

- Ses ve ısı yalıtımlı porselen seramik dış cephe kaplaması
- Tüm dairelerde merkezi yerden ısıtma
- Dairelere özel tasarlanan ve üretilen sabit mobilyalar
- Güneşin zararlı ışınlarını engelleyen güneş kontrol camları
- 3 metre tavan yüksekliği
- Daireler arası ses izolasyonu
- Lobby





şık  
detaylar



estetik  
dokunuşlar



Bu katalogdaki bilgiler ve görseller tanıtım amaçlıdır. Yapımcı firmanın

ama aşamasında gerekli gördüğü değişiklikleri yapma hakkı mahfuzdur.

istediđiniz  
her alanda  
**zindelik**  
*sizinle*

Kuzey Adalar, 5.200 metrekarelik kapalı sosyal tesisiyle yařamınıza zindelik katıyor. Çok amaçlı sosyal tesiste, spor yaparken řehrin gürültüsünden uzaklařacak ve her mevsim enerjinizi yenileyeceksiniz.







karşıladığınız  
her yeni günde  
**enerji**  
*sizink*

Kuzey Adalar, sürdürülebilir bir dünya için enerji ihtiyacını güneşten karşılıyor. Güneş panelleri sayesinde doğal kaynaklar kullanılarak, çevre dostu bir yaşam alanı oluşturuluyor. Su tüketimi düşük olan, kendi kendine yetebilen peyzaj tasarımı ise sürdürülebilirliği artırırken, ortak yönetim maliyetlerini de azaltıyor.

# Kuzey Adalar'da sürdürülebilir bir *gelecek*

- Yağmur sularının toplanıp peyzaj sulamasında kullanılması
- Tüm dairelerde su tasarrufu sağlayan bataryalar
- Su israfını önlemek adına gri su arıtma sistemleri
- Elektrikli araçlar için araç şarj istasyonları



müstakil bir  
yaşam  
*deneşimini*

Kuzey Adalar'da 130 bahçe dubleksi ve 22 sıra villa,  
müstakil yaşamın ayrıcalıklarını bir arada sunuyor.  
Her anı, özgürlüğü ve doğayla iç içe olmanın  
keyfini çıkararak yaşıyorsunuz.



Bu katalogdaki bilgiler ve görseller tanıtım amaçlıdır. Yapımcı firmanın uygulama aşamasında gerekli gördüğü değişiklikler hakkında hakı mahfuzdur.



# ihtiyaç duyduğunuz her an gelecek sizi

Kuzey Adalar'da sosyal yaşama dair sağlık ve keyif dolu bir gelecek için gereken her şey var.

#### AVM'ler

- Kuzey Adalar AVM
- İstmarina AVM
- Piazza AVM
- Maltepe Park
- Anatolium Marmara
- Ritim İstanbul

#### Sağlık Kuruluşları

- Acıbadem Hastanesi
- Dr. Lütfü Kırdar Şehir Hastanesi
- Medipol Üniversitesi Hastanesi
- Yavuz Selim Devlet Hastanesi
- Kartal Kızılay Hastanesi

#### Kültür Merkezleri

- Hasan Ali Yücel Kültür Merkezi
- Uğur Mumcu Kültür Merkezi
- Hürriyet Kültür Merkezi
- Yakacık Kültür Merkezi
- Bülent Ecevit Kültür Merkezi
- Soğanlık Kültür Merkezi

# çıkışınız her yolda rahatlık sizi için

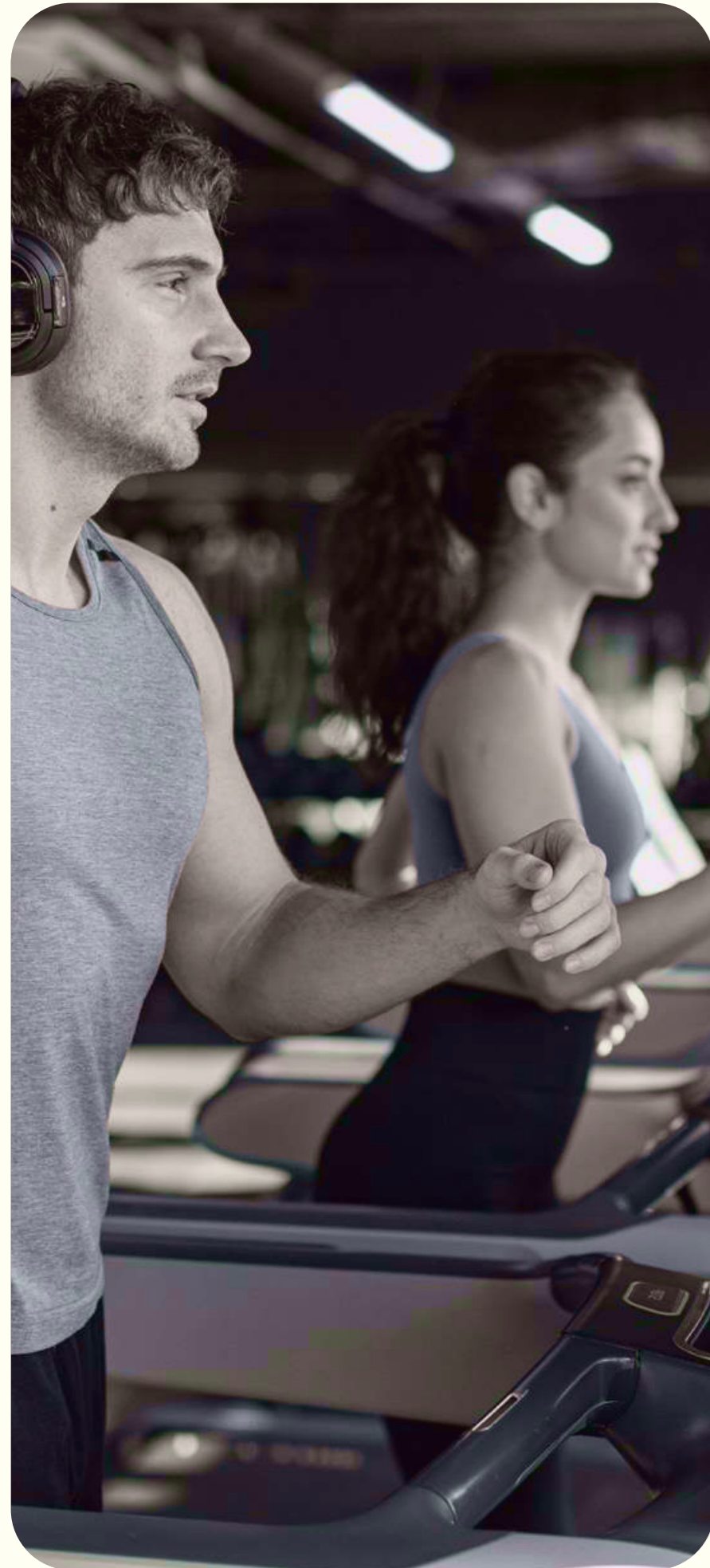
Ayrıcalıkların merkezi Kuzey Adalar'da,  
Marmaray'a birkaç adım uzaklıkta.  
Şehirde istediğiniz yere trafiğe takılmadan  
gidecek, tüm metro ağı ve yüksek hızlı tren  
hattına entegre Marmaray ile Kadıköy'den  
Taksim'e, Maslak'tan İstanbul Havalimanı'na  
ulaşabilirsiniz.





# ulaşımda Kuzey Adalar avantajları

- Gebze'yi Halkalı'ya bağlayan Marmaray Yunus durağı yürüme mesafesinde.
- Adalar ve Yalova feribot iskelesine 5 dakika uzaklıkta.
- E5, TEM karayolu ve bağlantı yollarına hızlı ulaşım avantajı.
- Bostancı ile Tuzla'yı birleştiren sahil caddesi, yürüyerek ulaşabileceğiniz mesafede.
- Kadıköy-Sabiha Gökçen M4 metro hattı 10 dakika mesafede.
- Sabiha Gökçen Havalimanı 15 dakika mesafede.



# Kuzey Adalar'ın ayrıcalık dolu *yaşamı*

- Spor Salonu
- Sauna & Hamam
- Kapalı Havuz
- Spa
- Oyun Parkı
- Yürüyüş Yolları
- Şarj İstasyonu
- Kamelya
- Basketbol
- Her Daireye Kapalı Otopark
- Güvenlik
- Grü Su Sistemi
- Yerden Isıtma
- Merkezi Isıtma
- Güneş Enerji Sistemi
- Yağmur Suyu Toplama Sistemi
- Peyzaj Alanları
- Squash



# Vaziyet Planı



*Kat Planare*

C2 Blok

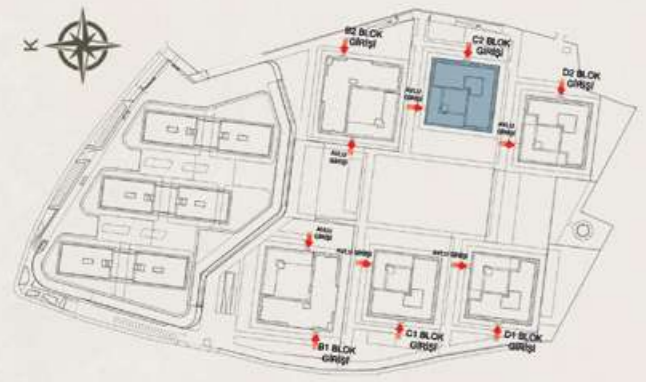
C-1+1A\_1  
DAİRE TİPİ

1 Giriş Holü	4,38 m <sup>2</sup>
2 Salon+Mutfak	25,27 m <sup>2</sup>
3 Ebeveyn Yatak Odası	12,28 m <sup>2</sup>
4 Banyo	3,73 m <sup>2</sup>
5 Açık Balkon	4,62 m <sup>2</sup>

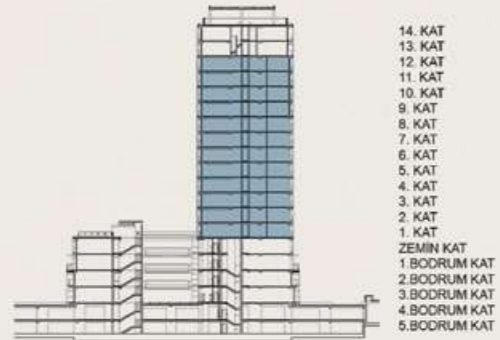


Net Alan (Balkon Hariç) :	45,66m <sup>2</sup> - 46,37m <sup>2</sup>
Satışa Esas Brüt Alan :	72,66m <sup>2</sup> - 74,73m <sup>2</sup>
Toplam Balkon :	4,62m <sup>2</sup>

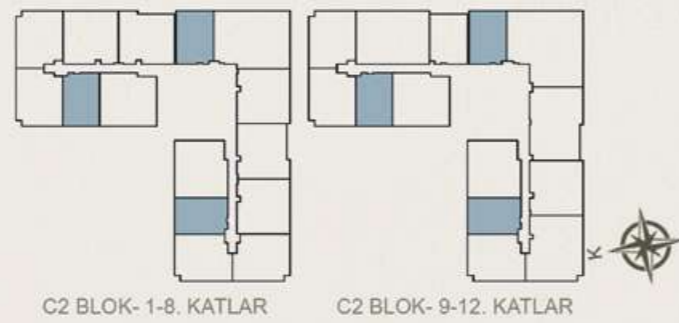
Anahtar Vaziyet Planı



Anahtar Kesit



Anahtar Kat Planı



\*Tüm görsel çalışmalar tanıtım ve bilgi amaçlıdır. EPP&ŞUA, projedeki gerekli gördüğü değişikliği yapabilir.

A Blok

A-2+1A  
DAİRE TİPİ

1 Giriş Holü	3,03 m <sup>2</sup>
2 Salon+Mutfak	25,21 m <sup>2</sup>
3 Oda	8,28 m <sup>2</sup>
4 Ebeveyn Yatak Odası	16,61 m <sup>2</sup>
5 Ebeveyn Banyo	3,68 m <sup>2</sup>
6 Banyo	4,47 m <sup>2</sup>
7 Koridor	2,84 m <sup>2</sup>
8 Açık Balkon	3,21 m <sup>2</sup>

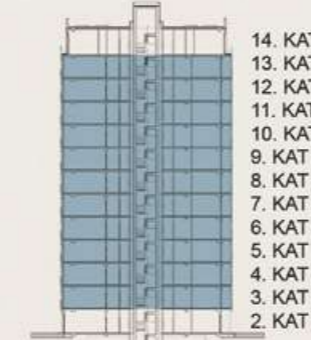
Net Alan (Balkon Hariç) :	64,12m <sup>2</sup> - 64,16m <sup>2</sup>
Satışa Esas Brüt Alan :	103,81m <sup>2</sup> - 103,82m <sup>2</sup>
Toplam Balkon :	3,21m <sup>2</sup>



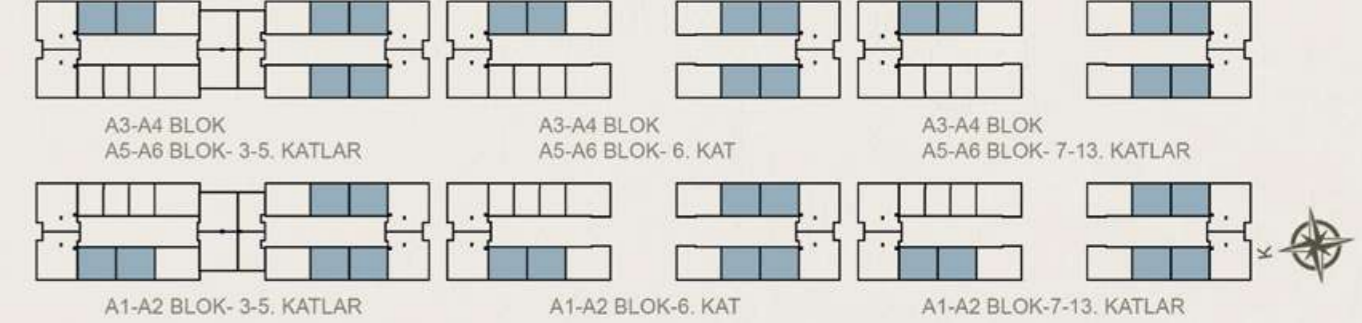
Anahtar Vaziyet Planı



Anahtar Kesit



Anahtar Kat Planı



\*Tüm görsel çalışmalar tanıtım ve bilgi amaçlıdır. EPP&ŞUA, projedeki gerekli gördüğü değişikliği yapabilir.

B2 Blok

B-2+1A  
DAİRE TİPİ

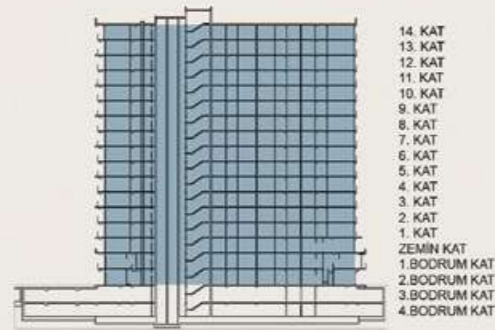
1 Giriş Holü	3,77 m <sup>2</sup>
2 Salon+Mutfak	28,40 m <sup>2</sup>
3 Oda	8,34 m <sup>2</sup>
4 Ebeveyn Yatak Odası	17,48 m <sup>2</sup>
5 Ebeveyn Banyo	4,10 m <sup>2</sup>
6 Banyo	4,43 m <sup>2</sup>
7 Koridor	2,63 m <sup>2</sup>
8 Balkon-1	3,62 m <sup>2</sup>
9 Balkon-2	1,93 m <sup>2</sup>

Net Alan (Balkon Hariç) :	69,15m <sup>2</sup> - 72,95m <sup>2</sup>
Satışa Esas Brüt Alan :	107,25m <sup>2</sup> - 116,51m <sup>2</sup>
Toplam Balkon :	5,54m <sup>2</sup> - 9,05m <sup>2</sup>

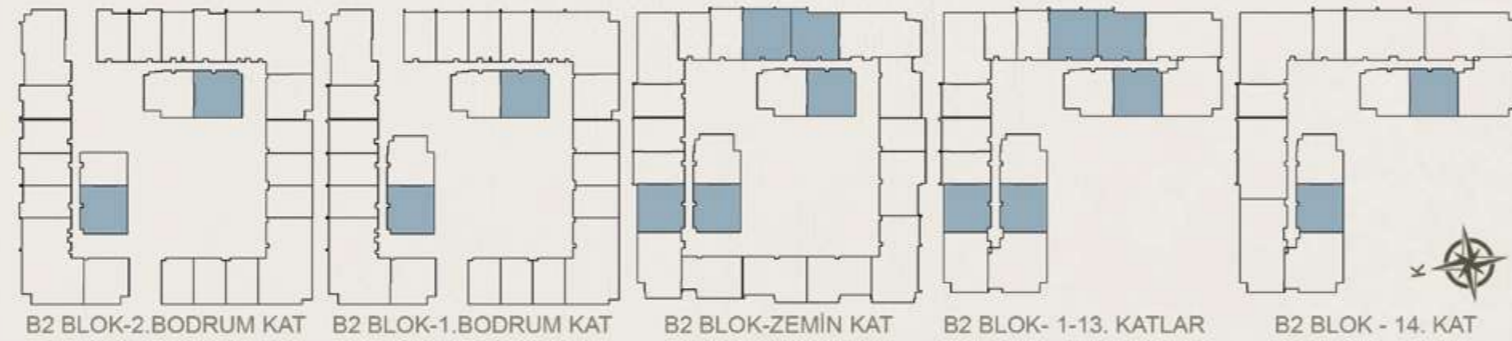
Anahtar Vaziyet Planı



Anahtar Kesit



Anahtar Kat Planı



B2 BLOK-2.BODRUM KAT B2 BLOK-1.BODRUM KAT B2 BLOK-ZEMİN KAT B2 BLOK- 1-13. KATLAR B2 BLOK - 14. KAT

\*Tüm görsel çalışmalar tanıtım ve bilgi amaçlıdır. EPP&ŞUA, projedeki gerekli gördüğü değişikliği yapabilir.

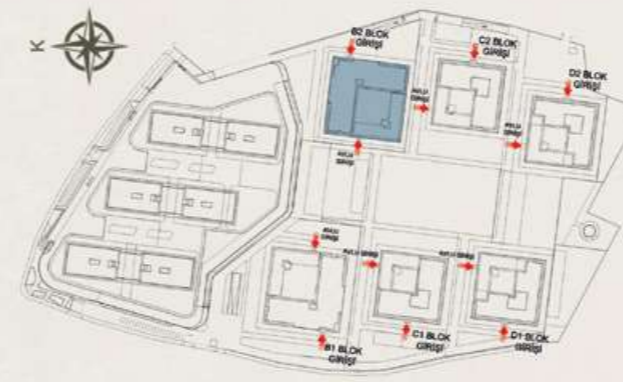
B2 Blok

B-2+1DXB  
DAİRE TİPİ

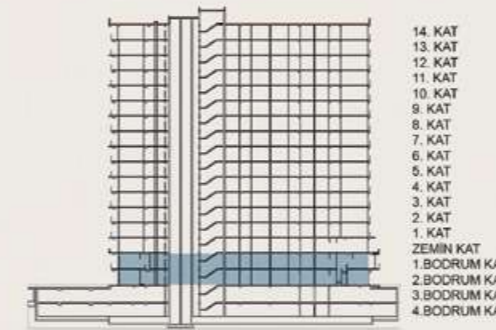
1 Giriş Holü	3,56 m <sup>2</sup>
2 Vestiyer	3,45 m <sup>2</sup>
3 Mutfak	9,28 m <sup>2</sup>
4 Salon	25,26 m <sup>2</sup>
5 Oda	11,27 m <sup>2</sup>
6 Ebeveyn Yatak Odası	17,77 m <sup>2</sup>
7 Ebeveyn Banyo	2,70 m <sup>2</sup>
8 Banyo	3,77 m <sup>2</sup>
9 Wc	2,50 m <sup>2</sup>
10 Çamaşır Odası	3,13 m <sup>2</sup>
11 Koridor	4,60 m <sup>2</sup>
12 Merdiven	4,15 m <sup>2</sup>
13 Depo	1,57 m <sup>2</sup>
14 Balkon	4,10 m <sup>2</sup>
15 Teras	4,73 m <sup>2</sup>

Net Alan (Balkon Hariç) :	93,01m <sup>2</sup> - 94,27m <sup>2</sup>
Satışa Esas Brüt Alan :	152,07m <sup>2</sup> - 156,25m <sup>2</sup>
Toplam Balkon+Teras :	8,65m <sup>2</sup> - 8,92m <sup>2</sup>

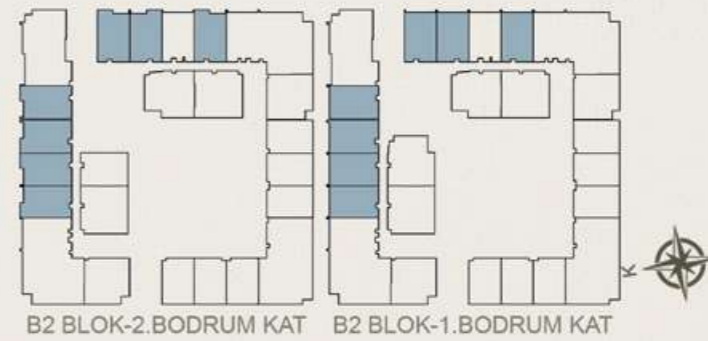
Anahtar Vaziyet Planı



Anahtar Kesit



Anahtar Kat Planı



B2 BLOK-2.BODRUM KAT B2 BLOK-1.BODRUM KAT

\*Tüm görsel çalışmalar tanıtım ve bilgi amaçlıdır. EPP&ŞUA, projedeki gerekli gördüğü değişikliği yapabilir.

A Blok

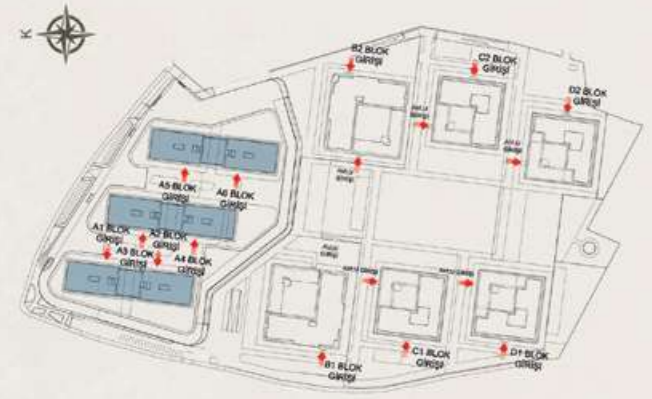
A-3+1A  
DAİRE TİPİ

1 Giriş Holü	9,43 m <sup>2</sup>
2 Mutfak	11,00 m <sup>2</sup>
3 Salon	25,53 m <sup>2</sup>
4 Oda-1	10,46 m <sup>2</sup>
5 Oda-2	10,90 m <sup>2</sup>
6 Ebeveyn Yatak Odası	16,26 m <sup>2</sup>
7 Ebeveyn Banyo	3,37 m <sup>2</sup>
8 Banyo	3,95 m <sup>2</sup>
9 Koridor	3,00 m <sup>2</sup>
10 Açık Balkon-1	2,03 m <sup>2</sup>
11 Açık Balkon-2	5,80 m <sup>2</sup>
12 Açık Balkon-3	0,71 m <sup>2</sup>

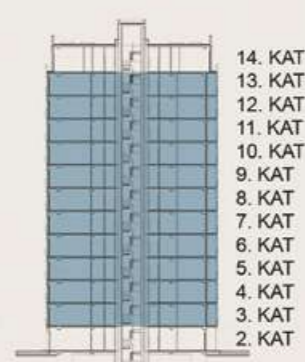
Net Alan (Balkon Hariç) :	93,90m <sup>2</sup>
Satışa Esas Brüt Alan :	158,65m <sup>2</sup> - 158,67m <sup>2</sup>
Toplam Balkon :	8,54m <sup>2</sup>



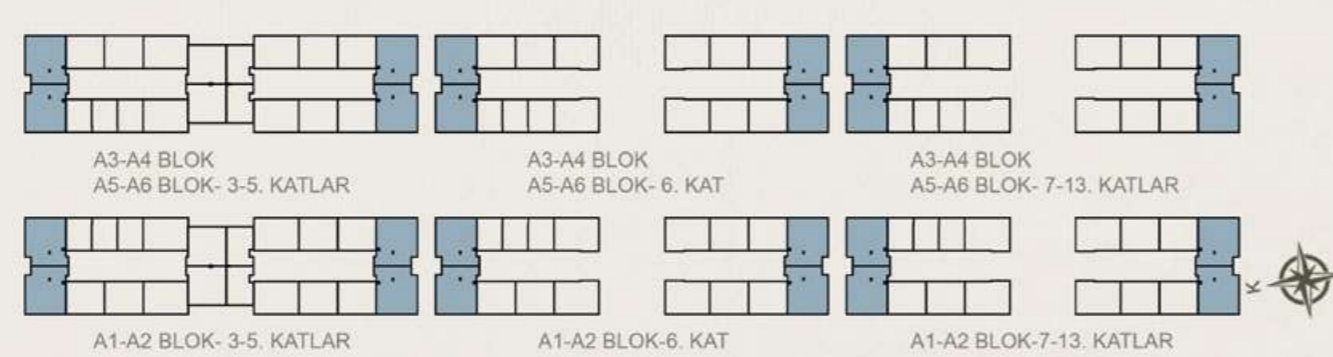
Anahtar Vaziyet Planı



Anahtar Kesit



Anahtar Kat Planı



\*Tüm görsel çalışmalar tanıtım ve bilgi amaçlıdır. EPP&ŞUA, projedeki gerekli gördüğü değişikliği yapabilir.

B2 Blok

B-3+1B  
DAİRE TİPİ

1 Giriş Holü	9,71 m <sup>2</sup>
2 Mutfak	11,20 m <sup>2</sup>
3 Salon	32,45 m <sup>2</sup>
4 Oda-1	10,68 m <sup>2</sup>
5 Oda-2	9,21 m <sup>2</sup>
6 Ebeveyn Yatak Odası	14,88m <sup>2</sup>
7 Giyinme Odası	3,82m <sup>2</sup>
8 Ebeveyn Banyo	3,71 m <sup>2</sup>
9 Banyo	5,01 m <sup>2</sup>
10 Koridor	4,10 m <sup>2</sup>
11 Açık Balkon-1	3,40 m <sup>2</sup>
12 Açık Balkon-2	0,91 m <sup>2</sup>
13 Açık Balkon-3	2,82 m <sup>2</sup>

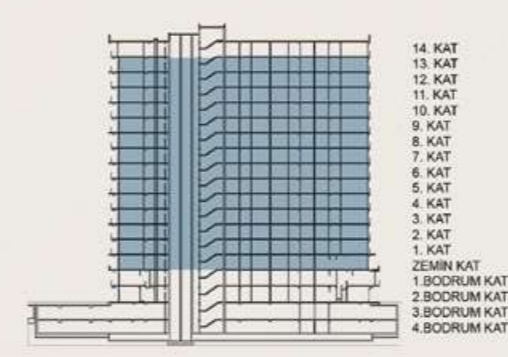
Net Alan (Balkon Hariç) :	104,77m <sup>2</sup> - 108,20m <sup>2</sup>
Satışa Esas Brüt Alan :	160,28m <sup>2</sup> - 170,47m <sup>2</sup>
Toplam Balkon :	7,13m <sup>2</sup> - 11,83m <sup>2</sup>



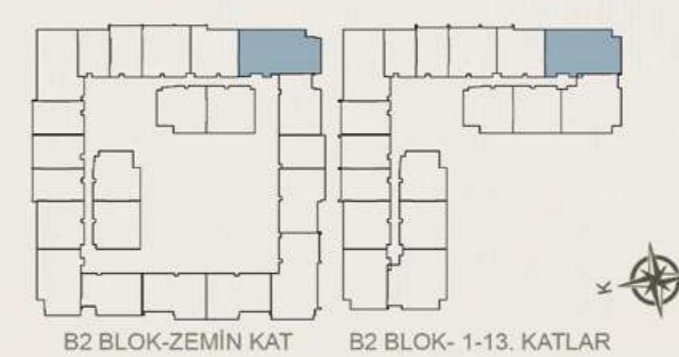
Anahtar Vaziyet Planı



Anahtar Kesit



Anahtar Kat Planı



\*Tüm görsel çalışmalar tanıtım ve bilgi amaçlıdır. EPP&ŞUA, projedeki gerekli gördüğü değişikliği yapabilir.

C2 Blok  
C-4+1A  
DAİRE TİPİ

1 Giriş Holü	7,99 m <sup>2</sup>
2 Mutfak	13,79 m <sup>2</sup>
3 Salon	30,56 m <sup>2</sup>
4 Oda-1	10,10 m <sup>2</sup>
5 Oda-2	10,34 m <sup>2</sup>
6 Oda-3	15,00 m <sup>2</sup>
7 Ebeveyn Yatak Odası	16,25 m <sup>2</sup>
8 Ebeveyn Banyo	3,70 m <sup>2</sup>
9 Banyo-1	3,00 m <sup>2</sup>
10 Banyo-2	4,25 m <sup>2</sup>
11 Çamaşır Odası	2,42 m <sup>2</sup>
12 Koridor	5,76 m <sup>2</sup>
13 Açık Balkon	12,61 m <sup>2</sup>

Net Alan (Balkon Hariç) :	123,16m <sup>2</sup>
Satışa Esas Brüt Alan :	197,24m <sup>2</sup>
Toplam Balkon :	12,61m <sup>2</sup>

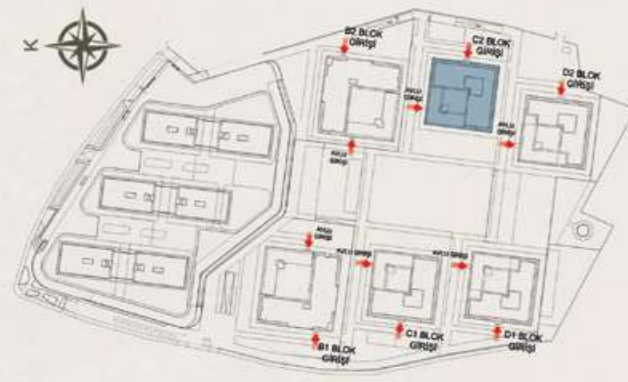


DiĞER  
KAT PLANLARI İÇİN

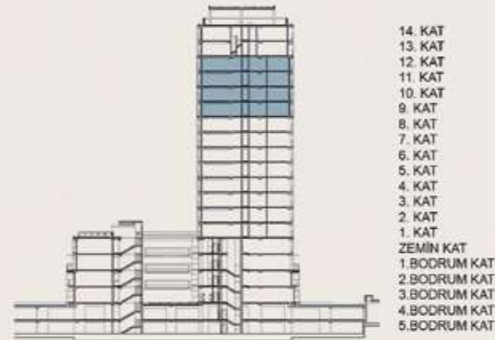


OKUTUNUZ

Anahtar Vaziyet Planı



Anahtar Kesit



Anahtar Kat Planı

