





RE/MAX
7tepe

NİTELİKLİ KENTSEL YAŞAM



RE/MAX
7tepe

 www.remax7tepe.com
 0 (532) 314 20 35

DOWNTOWN
MIAMI LIVING'E
İNCELİKLİ BİR
BAKIŞ

RE/MAX
7tepe

RE/MAX
7tepe

 www.remax7tepe.com
 0 (532) 314 20 35



Miami Worldcenter

Miami Worldcenter'in yaşam tarzı odaklı "ana cadde" perakendecisi bileşeni, yaklaşık 300.000 SF. perakende, gıda ve içecek ve eğlence alanı ile geliştirilmiş 27 dönümlük arazisinin en önemli parçasıdır. Bir açık hava alışveriş gezinti yolu, Kuzeydoğu 10. Caddeden Kuzeydoğu 7. Caddeye ve Kuzeydoğu 1. ve 2. Cadde arasında Kuzey ve Güney boyunca uzanır. Büyük bir halka açık plaza, mağazalar ve restoranlarla çevrili olacak ve merkezi bir toplanma yeri ve açık hava etkinlik alanı yaratacaktır. Miami Worldcenter'in geliştirme ekibi halihazırda 150.000 SF'lik perakende satış alanını tamamladı ve şu anda yapım aşamasında olan ve teslimata yaklaşan 130.000 SF'lik bir satış alanı daha var.

300.000 SF

TAMAMLANAN PERAKENDE İNŞAAT

139.000 SF

İMZALI PERAKENDE KİRALAMALARIN

130.000 SF

PERAKENDE İNŞAATI TAMAMLANMAK ÜZERE

Perakende Açıklıkları

MAPLE & ASH
EL VECINO
BOWLERO
ETTA
BRASSERIE LAUREL (2022)
SEPHORA (2022)
LUCID MOTORS
SPORTS & SOCIAL
POSMAN BOOKS
SAVAGE X FENTY
LULULEMON
RAY-BAN





MIAMI WORLDCENTER

Dünya Gezisi

Bölgesel ve yerel üst düzey restoranların çevrelediği bölgesel moda perakendecileri

7. St. Promenade

Günlük ihtiyaçlar: kuaför, tırnak barı, kahve dükkanları, dondurma dükkanları, bankalar ve köşe restoran

Worldsquare

Miami Worldcenter'ın kalbi topluluk toplantıları, açık pazarlar ve konserler için kullanılır

Eğlence Merkezi

İyi bir salon dahil 90.000 SF dünya standartlarında eğlence, deneyim odaklı etkinlikler ve Citizen M Hotel

Witkoff Karma Kullanım Projesi

600.000 SF kongre alanı / 1.800 lüks otel odası

Legacy Hotel & Residences

310 markalı konuta sahip lüks otel ve konut kulesi 219 odalı bir otelin üstünde oturmak

Mavi Bölge Merkezi

Türünün ilk örneği 120.000 SF sağlık ve refah merkezi

Miami Worldcenter



SAVAGE FENTY



SPORTS & SOCIAL



LAUREL BRASSERIE



LULULEMON

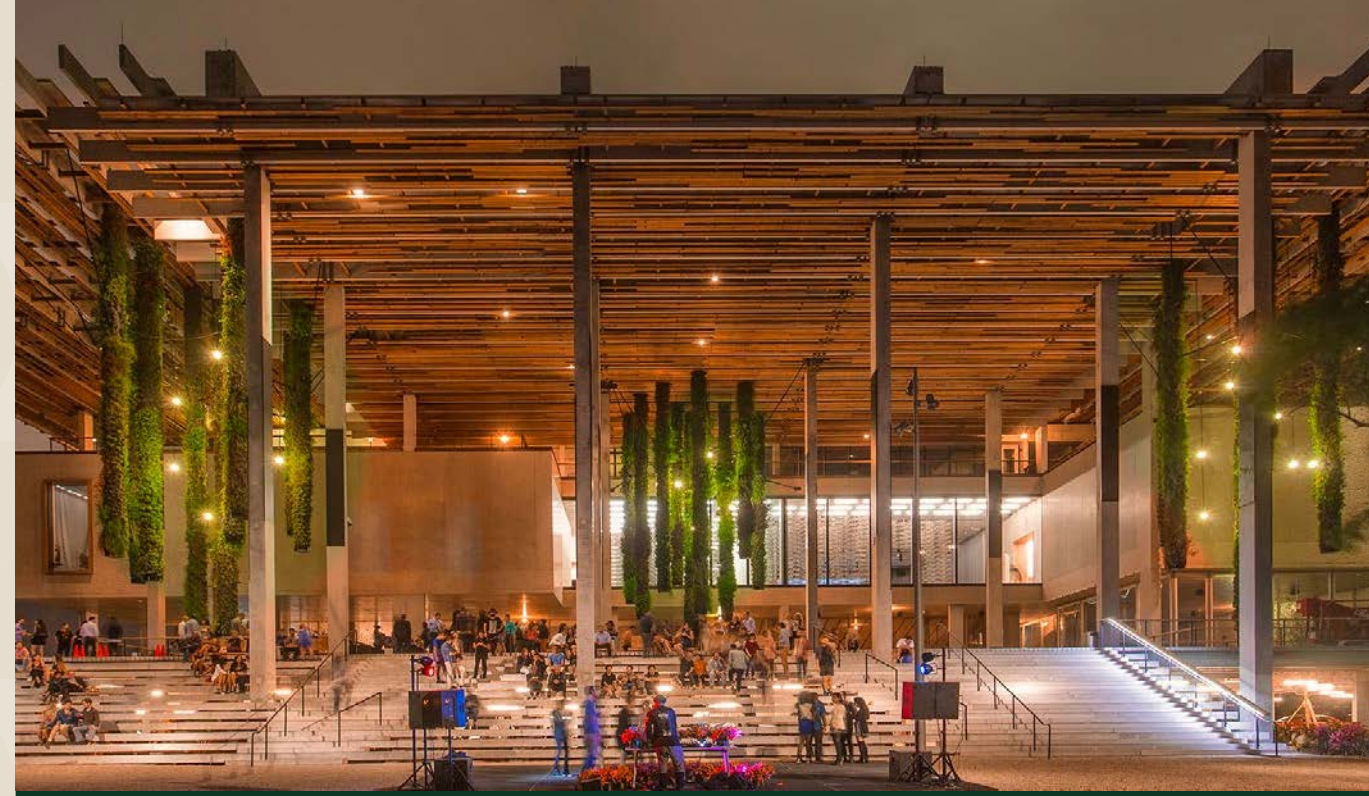


LUCID MOTORS



SEPHORA

Mahalle Kültür & Sanat



Perez Art Museum Miami

+250K YILLIK ZİYARETÇİLER

Miami Perez Sanat Müzesi, 20. ve 21. yüzyılların uluslararası sanatını bünyesinde toplamak ve sergilemek için tasarlanmış modern ve çağdaş bir sanat müzesidir. Sergiler, Miami'nin çeşitli topluluklarının ve Amerika'nın kesişme noktasındaki önemli coğrafi konumunun önemini vurgular.



FTX Arena

2M YILLIK ZİYARETÇİLER

Miami Heat'in evi FTX Arena, canlı bir sahil ortamında uluslararası nitelikte ve çok amaçlı bir mekândır. Gelişen Miami Şehir Merkezi ve Eğlence Bölgesinin merkezinde bulunan FTX Arena, her yıl 80'den fazla basketbol dışındaki etkinliğe ev sahipliği yapmaktadır. En beğenilen konserler, aile şovları, spor müsabakaları, Ulusal Konferanslar ve çok daha fazlası.

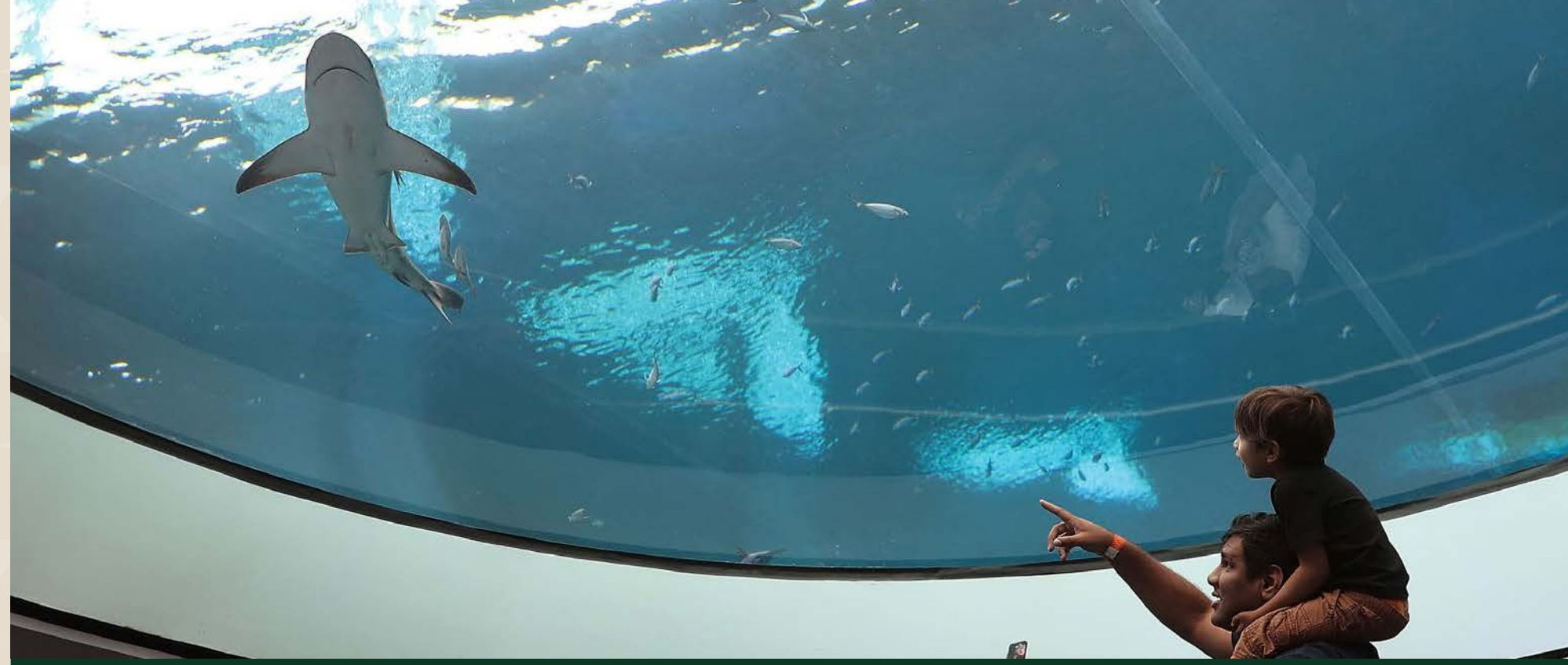


Underdeck Park

30 ACRES

Yaklaşmakta olan I-395 imzalı köprü projesinin hemen altında yer alan 'Underdeck', Overtown, Downtown Miami ve Edgewater topluluklarını bölen eski altyapıyı dönüştürmesi planlanan 30 dönümlük yeni bir açık alan olacak. Önümüzdeki I-395 imzalı köprü projesinin hemen altında yer alan 'Underdeck' 30 dönümlük yeni bir açık alan olacak.

Mahalle Kültür & Sanat



Frost Museum of Science

2,500 YILLIK ZİYARETÇİLER

Her ikisi de en son teknolojiye dayalı olarak kurulan planetaryum ve akvaryumu ile dünya çapındaki eşsiz kurumlardan biri olan 250.000 metrekarelik tesis, Miami şehir merkezinin göz kamaştırıcı silüetiyle çevrili Biscayne Körfezine bakan dört dönümlük arazi üzerinde bulunmaktadır.



Adrienne Arsht Center

+250K YILLIK ZİYARETÇİLER

Adrienne Arsht Center ünlü mimar César Pelli tarafından tasarlanmıştır ve dünyanın en önemli sahne sanatları merkezlerinden biridir. Hamilton'dan Don Kişot'a kadar klasik ve popüler sanatın en iyi örneklerinin sergilendiği iki ayrı salona sahiptir.

Sınırsız Ulaşım



Brightline

10M PLANLANMIŞ ZİYARETÇİ

Metrorail, Metromover ve Tri-rail erişimi ile Brightline yüksek hızlı tren hizmeti, Güney Florida'yı Central Florida'ya bağlarken, arabaları yoldan çekerken ve milyonlarca gezgine hareket etmeleri için çevre dostu bir yol sunar.

Metrorail

YILLIK 2.5M YOLCU

Florida'nın hızlı transit metro sistemi şu anda 24,4 millik yolda 23 istasyondan oluşan iki hattan oluşmaktadır. Metrorail, Miami Uluslararası Havalimanı, Civic Center, Downtown Miami ve Brickell'in şehir merkezlerini kuzeydeki gelişmiş mahallelere bağlayarak Miami'nin kentsel çekirdeğine hizmet eder

Metromover

MWC'de 3 DURAK

Metromover, Miami şehir merkezinde ve Brickell bölgesinde haftanın yedi günü çalışan ücretsiz bir insan taşıma hizmetidir. Başlıca mekanlar arasında Miami HEAT'a ev sahipliği yapan FTX Arena, Bayside Marketplace ve Miami Dade College bulunmaktadır.

Miami baylink

2026 BEKLENEN TAMAMLAMA

Yıllık 10 Milyon yolcu ile Miami Baylink, Downtown Miami ve City of Miami Beach cazibe merkezleri arasında daha fazla bağlantı sağlayacaktır.

Sınırsız Ulaşım



Miami Uluslararası Havalimanı

MWC'NİN **5** Mil BATISINDA

- _ Yıllık 45 milyon yolcu
- _ Amerika'nın en yoğun 3. havalimanı



Miami Limanı

YILLIK **6,5M** GEMİ YOLCUSU

- _ Dünyanın önde gelen kruvaziyer limanı
- _ 10 Milyon planlanan ziyaretçi



1-395 Signature Bridge

1.4 Mil KÖPRÜ UZUNLUĞU

- _ I-395 kavşağından yapılan geliştirmeler MacArthur Causeway'e
- _ Yaklaşık 1.4 mil uzunluğunda
- _ Miami silüetini yeniden tanımlayacak
- _ Süpürme kemerleri

Şehir Merkezinin telaşında

SANAT, KÜLTÜR VE EĞLENCE

01. Museu de Ciências Philip e Patricia Frost
02. Museu de Arte Pérez de Miami
03. FTX Arena
04. Centro Adrienne Arsht de Artes Cênicas

PARKLAR

05. Maurice A Ferré/Museum Park
06. Bayfront Park

ALIŞVERİŞ VE ETKİNLİKLER

07. Miami Worldcenter
08. Bayside Market
09. Roda de Observação Skyviews Miami
10. Tarifa Central em MiamiCentral

ULAŞIM

11. MiamiCentral – (Brightline)

YEMEK

12. La Industria
13. 11th Street Pizza
14. Verde
15. Sagrado Café
16. Laurel
17. Sports & Social

YAKINDA MIAMI WORLDDCENTER'E GELİYOR

- | | | |
|--------------|----------------|-------------|
| Bowlero | Posman Books | Ray-Ban |
| Lucid Motors | Savage X Fenty | El Vecino |
| Sephora | Lululemon | Maple & Ash |
| | | Etta |



EMLAK ÖZELLİKLERİ

GELİŞTİRİCİLER

Aria Development Group
Merrimac Ventures

MİMARİ

Revuelta Architecture
International

İÇ TASARIM

The Design Agency

32

Hikayeler

579

Konutlar

KİRA KISITLAMASI YOK

MIX RESIDENCIAL

Stüdyo	402 SF 37 M ²
JR. 1 Yatak	538 SF 50 M ²
1 Yatak	573 SF 53 M ²
1 Yatak + Küçük oda	600 -668 SF 56 -62 M ²
2 Yatak	830 SF 77 M ²



MIAMI
WORLD CENTER



ARTIST CONCEPTUAL RENDERING. DEVELOPER MAY CHANGE WITHOUT NOTICE.

GİRİŞ KATI

- _Kapalı porte - cochere
- _24 Saatlik katılımcı lobisi
- _Yer seviyesinde yiyecek ve içecek konsepti
- _Posta Odası
- _Yönetim Ofisleri
- _Bisiklet saklama yeri
- _Luxer One otomatik koli odası
- _ileri teknoloji, temassız dijital paket teslimat sistemi, soğuk depolama ve kuru temizleme hizmeti
- _Klimalı yerleşik depolama





Yiyecek & İçecek

New York'un önde gelen restoranlarından biri olan GPG Hospitality tarafından desteklenen zemin kat bistro ve bar. Taze, lezzetli yiyecekler ve üstün hizmet yoluyla olağanüstü konukseverlik sağlamaya kendilerini adanmışlardır. GPG Hospitality şu anda aşağıdakileri yönetmektedir:

NEW YORK

Ekmek Fırını

Nur

Lamalo

A. R. T NoMad - Çatı Bar

Stretch Pizza

MIAMI

Mazeh at YOTELPAD Miami

Float at YOTELPAD Miami

501 First Residences (2023)

KOLAYLIKLAR

Açık Boşluk



Konut Oturma odası



Ortak çalışma Boşluk



Fitness Orta

Tatil köyü havuzu

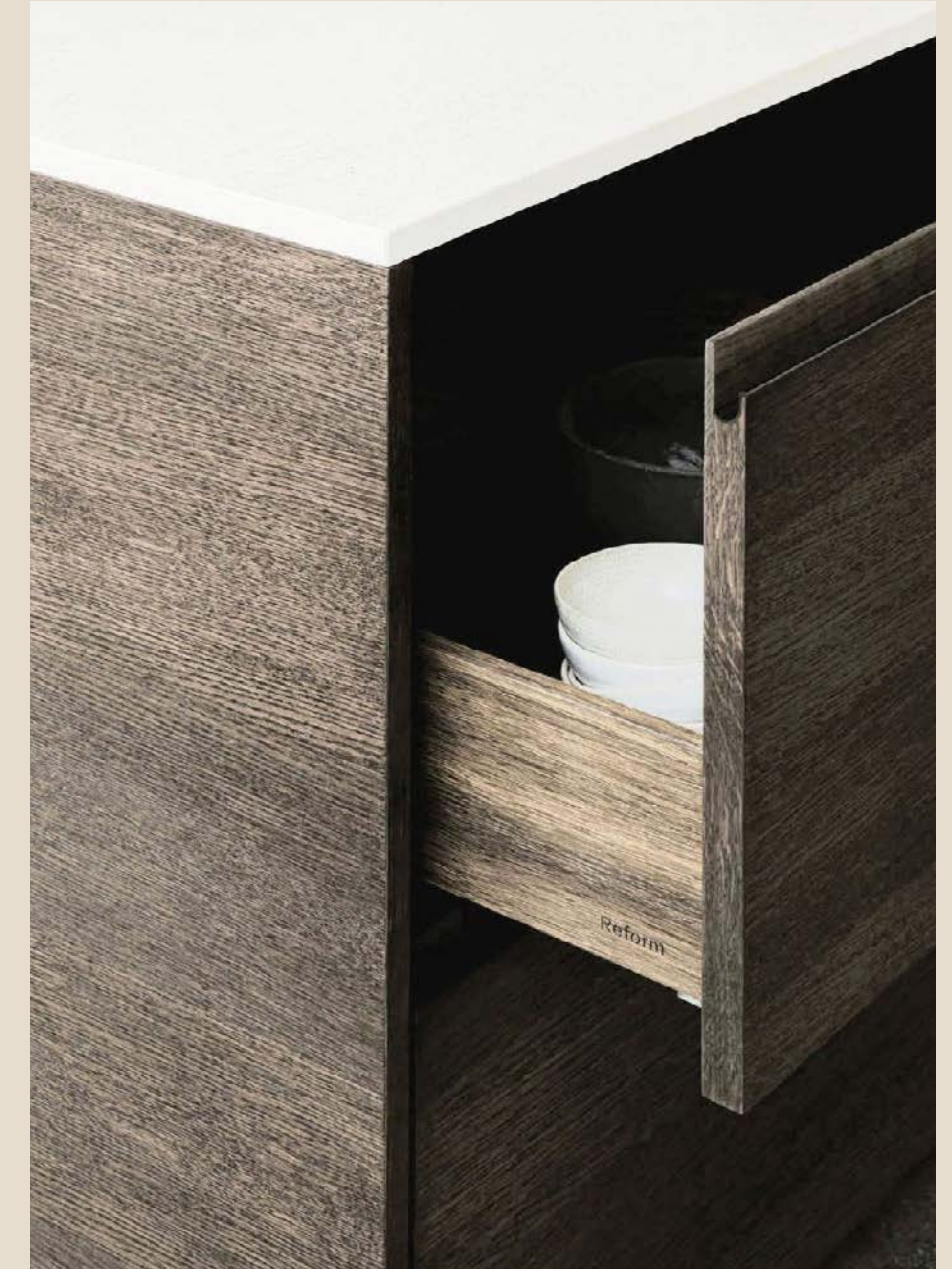


- _Özel ortak çalışma alanları
- _Yerleşik salon ve eğlence alanı
- _Yazlık mutfaklar
- _Dünya Klasında Sanat
- _Açık özel spor salonu
- _Homage Fitness antrenman alanı

Konut İç Mekanları

Tamamen bitmiş ve mobilyalı konutlar ödüllü sanatçılar tarafından özenle düzenlenmiş tasarım firması, Tasarım Ajansı

- _ Özel pencere işlemeli yerden tavana cam pencereler
 - _ Tüm rezidanslarda balkon vardır
 - _ Tüm konutlarda bitmiş döşeme
 - _ Mutfaklar ve banyolar özelliği özel İtalyan dolapları ve tezgahları
 - _ Yenilikçi ev aletleri
- Öne çıkanlar:
- _ Hızlı fırın
 - _ Entegre panelli buzdolabı/ Dondurucu
 - _ Bulaşıkçı
 - _ Hat üstü, ayrı, birim içi çamaşır makineleri ve kurutucular
 - _ Tam yerleşimli, zengin dolaplar



Salon / Mutfak



Ebeveyn Yatak Odası



Ebeveyn Banyosu



ARTIST CONCEPTUAL RENDERING. DEVELOPER MAY CHANGE WITHOUT NOTICE.



ŞEMATİK KONUM PLANI

DETAYLAR

- 6 | Stüdyo
- 2 | Jr. 1 Yatak
- 2 | 1 Yatak
- 8 | 2 Yatak + Küçük oda
- 4 | 2 Yatak

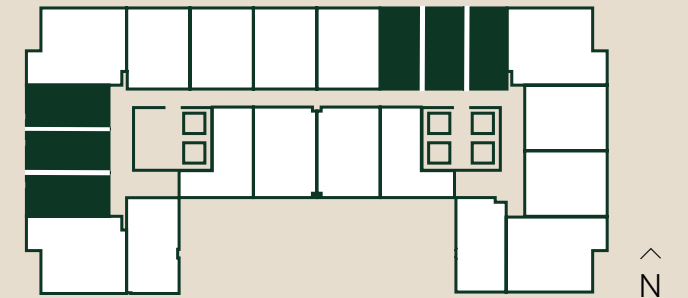
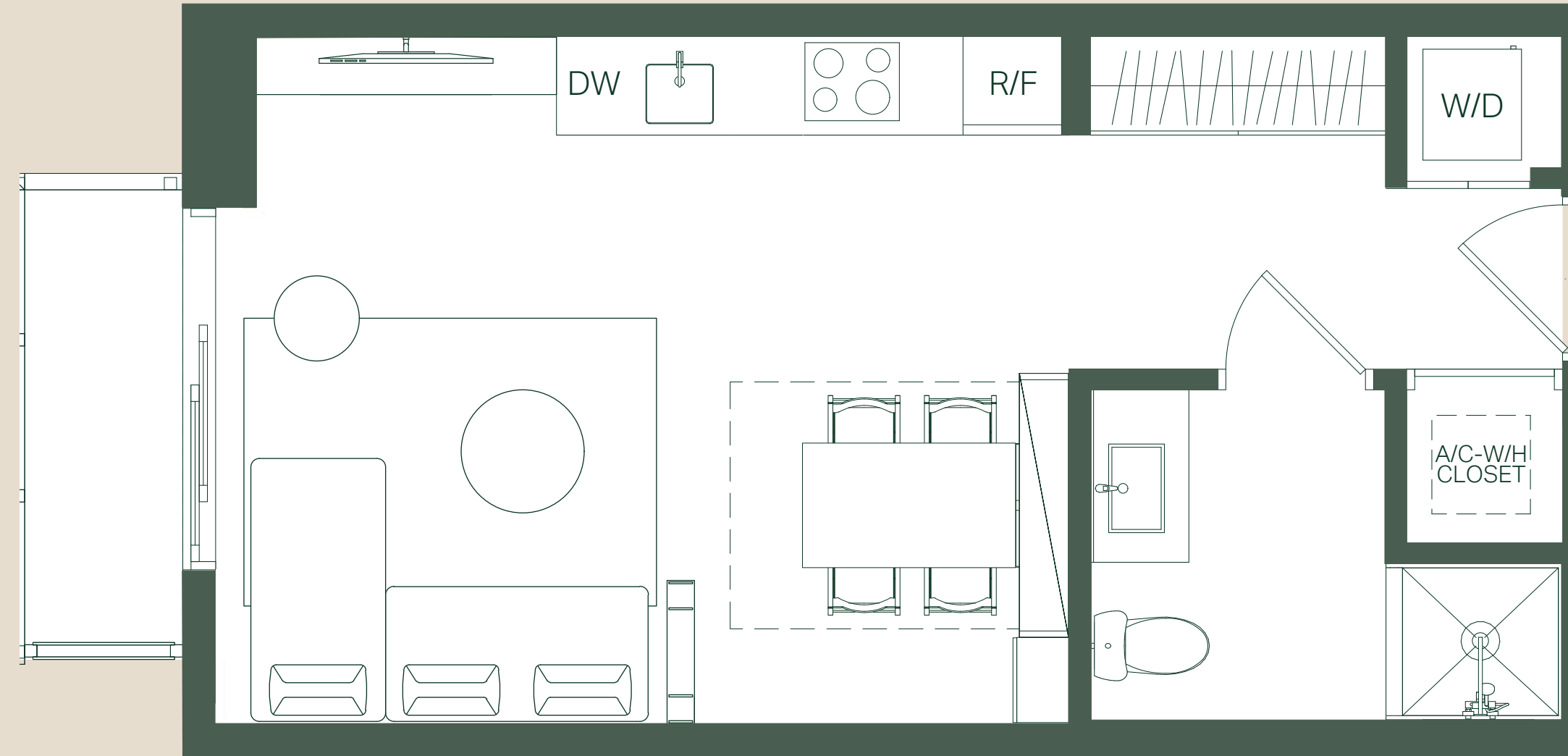


BİRİM E

KONUTLARI
HATLAR 06, 07, 08, 14, 15, 16

STÜDYO
1 BANYO

INTERIOR	402 SF	37 M ²
EXTERIOR	40 SF	4 M ²
TOTAL	442 SF	41 M²

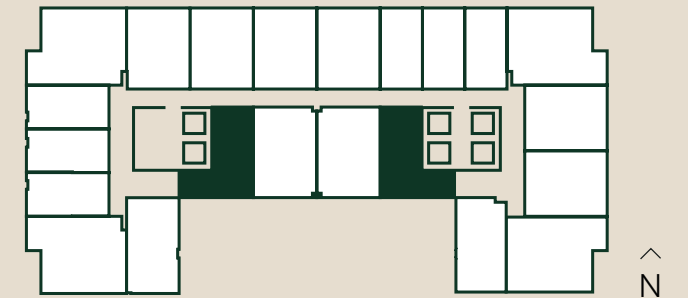
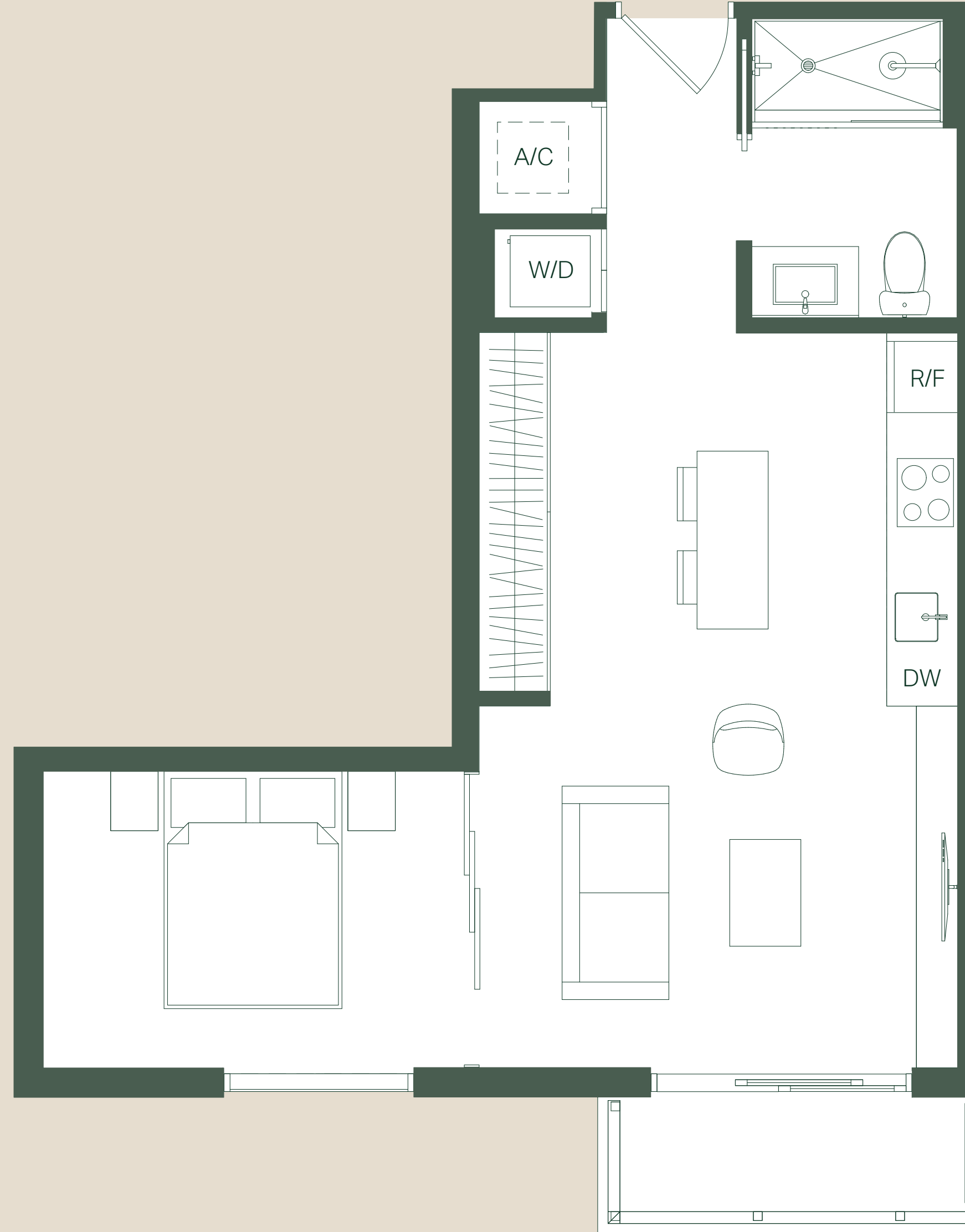


BİRİM D

KONUTLARI
HATLAR 19, 22

JR. 1 YATAK
1 BANYO

INTERIOR	538 SF	50 M ²
EXTERIOR	40 SF	4 M ²
TOTAL	578 SF	54 M²

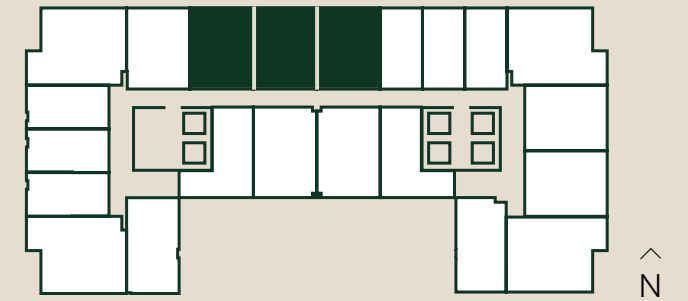
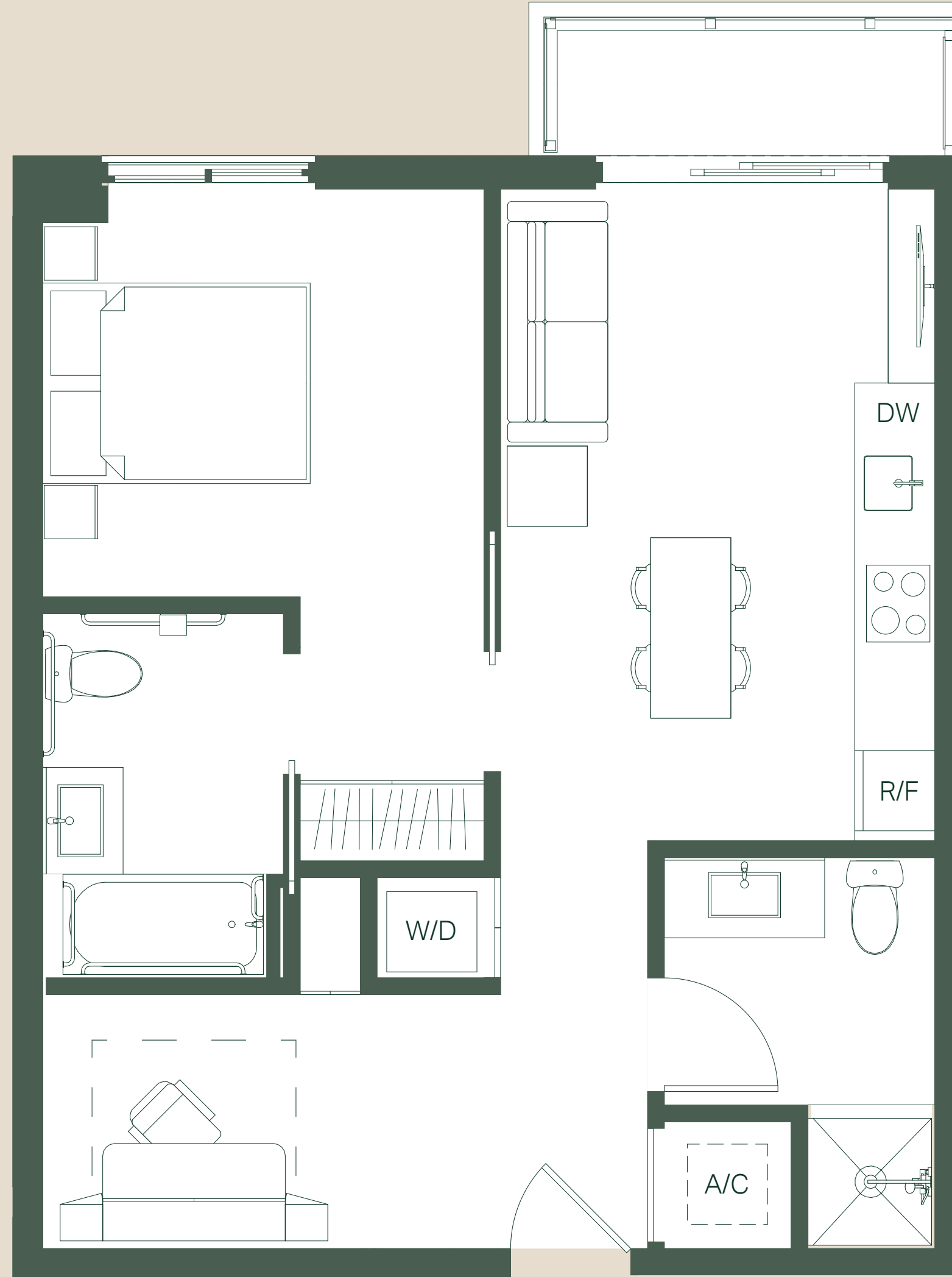


BİRİM B

KONUTLARI
HATLAR 09, 10, 11

1 YATAK ODASI
+ KÜÇÜK ODA
2 BANYO

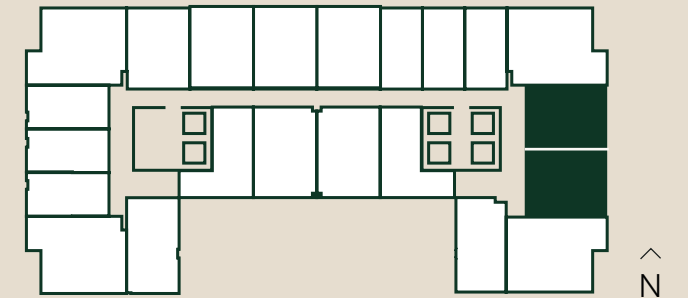
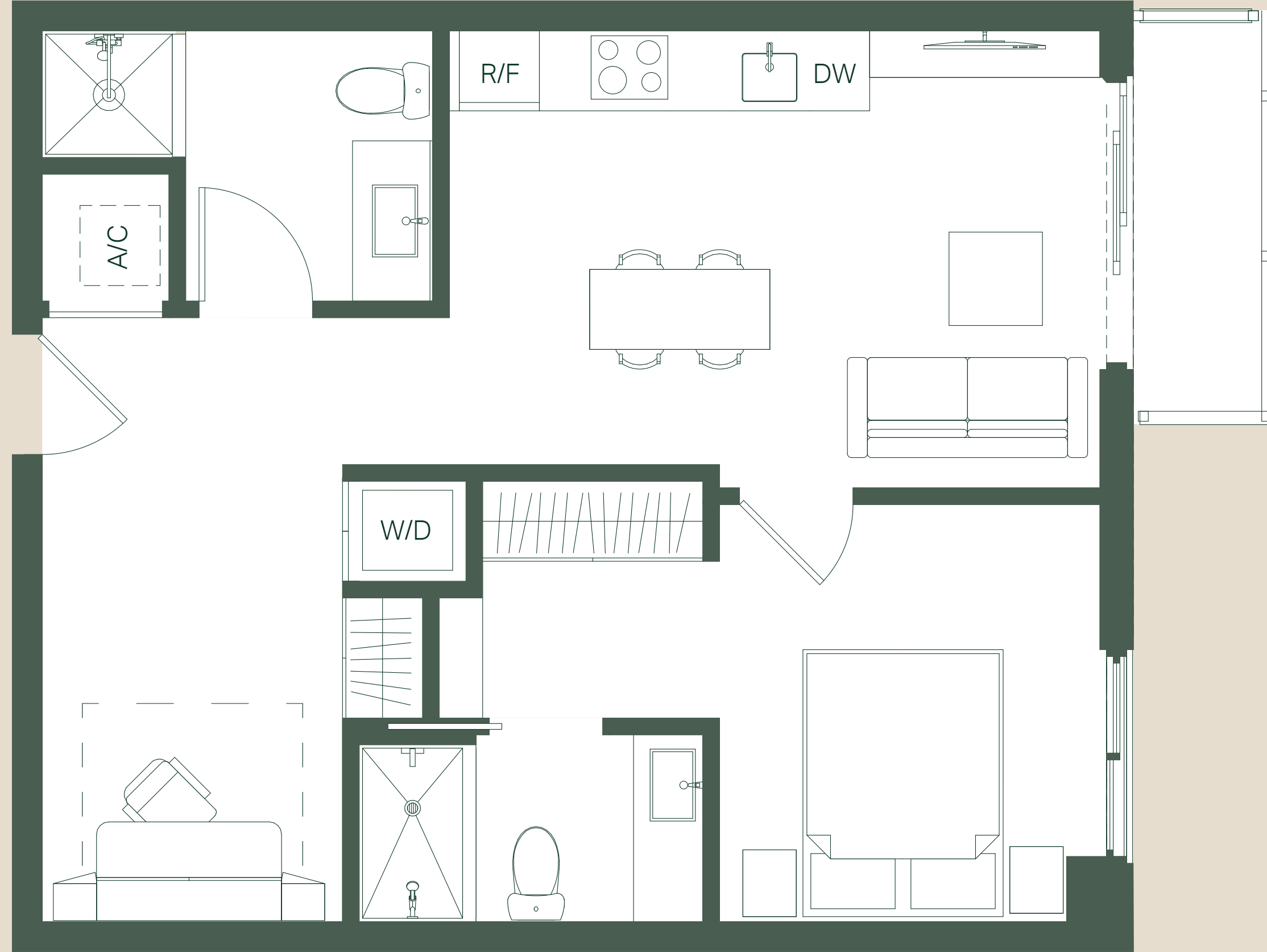
INTERIOR	603 SF	56 M ²
EXTERIOR	40 SF	4 M ²
TOTAL	643 SF	60 M²



BİRİM B.2

KONUTLARI
HATLAR 03, 04

1 YATAK ODASI
+ KÜÇÜK ODA
2 BANYO



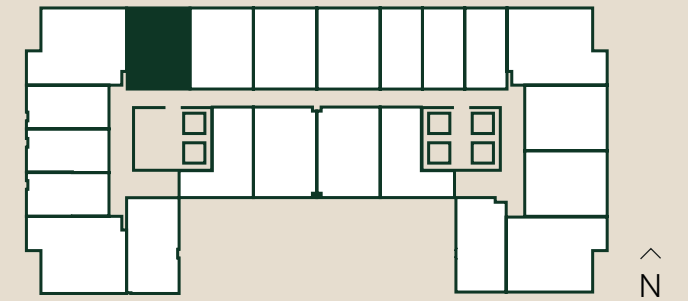
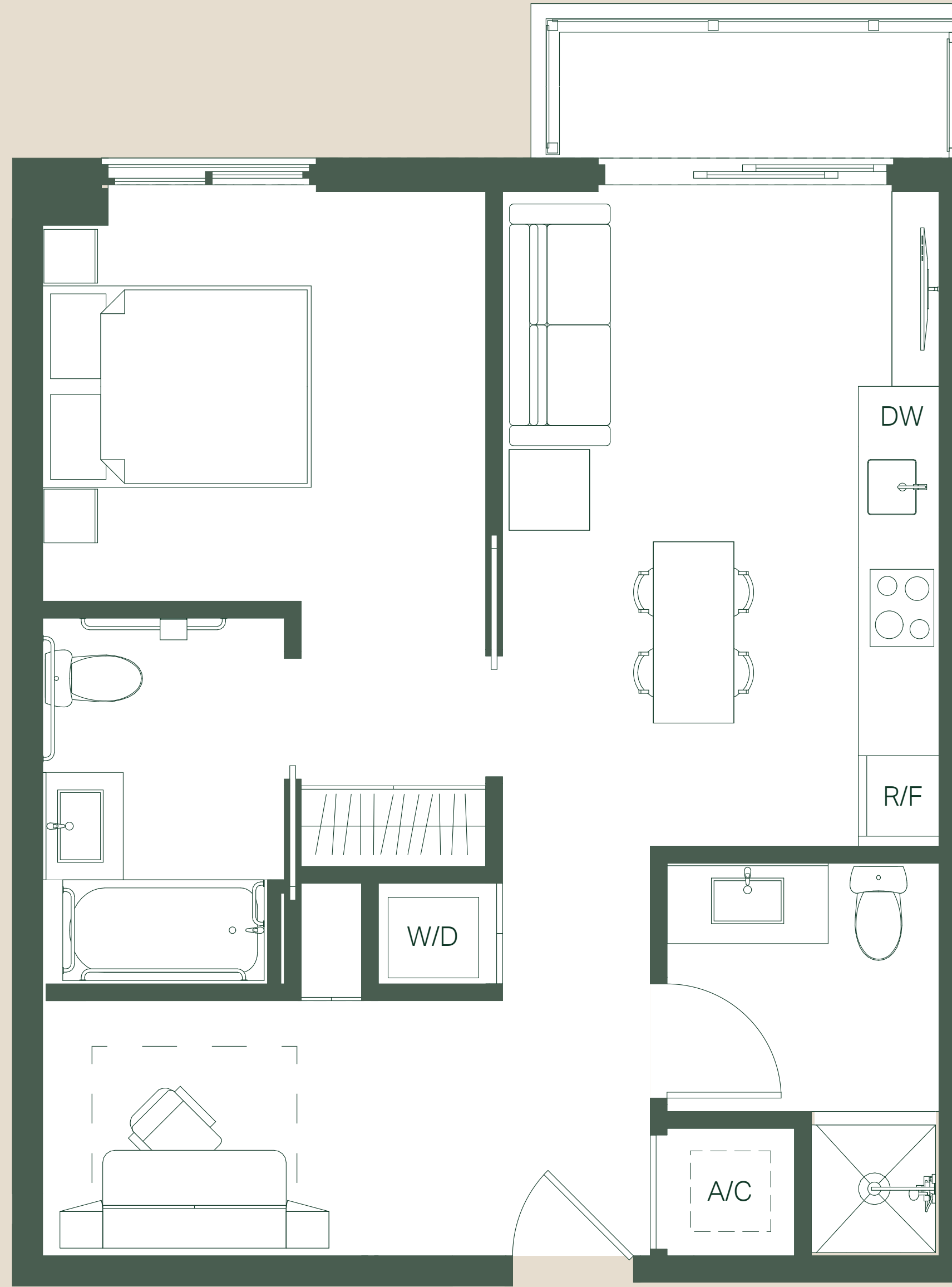
INTERIOR	622 SF	57 M ²
EXTERIOR	43 SF	4 M ²
TOTAL	665 SF	61 M²

BİRİM B.3

KONUTLARI
HATLAR 12

1 YATAK ODASI
+ KÜÇÜK ODA
2 BANYO

INTERIOR	635 SF	59 M ²
EXTERIOR	40 SF	4 M ²
TOTAL	675 SF	63 M²

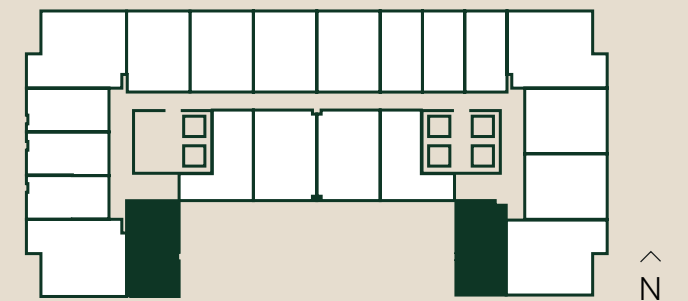
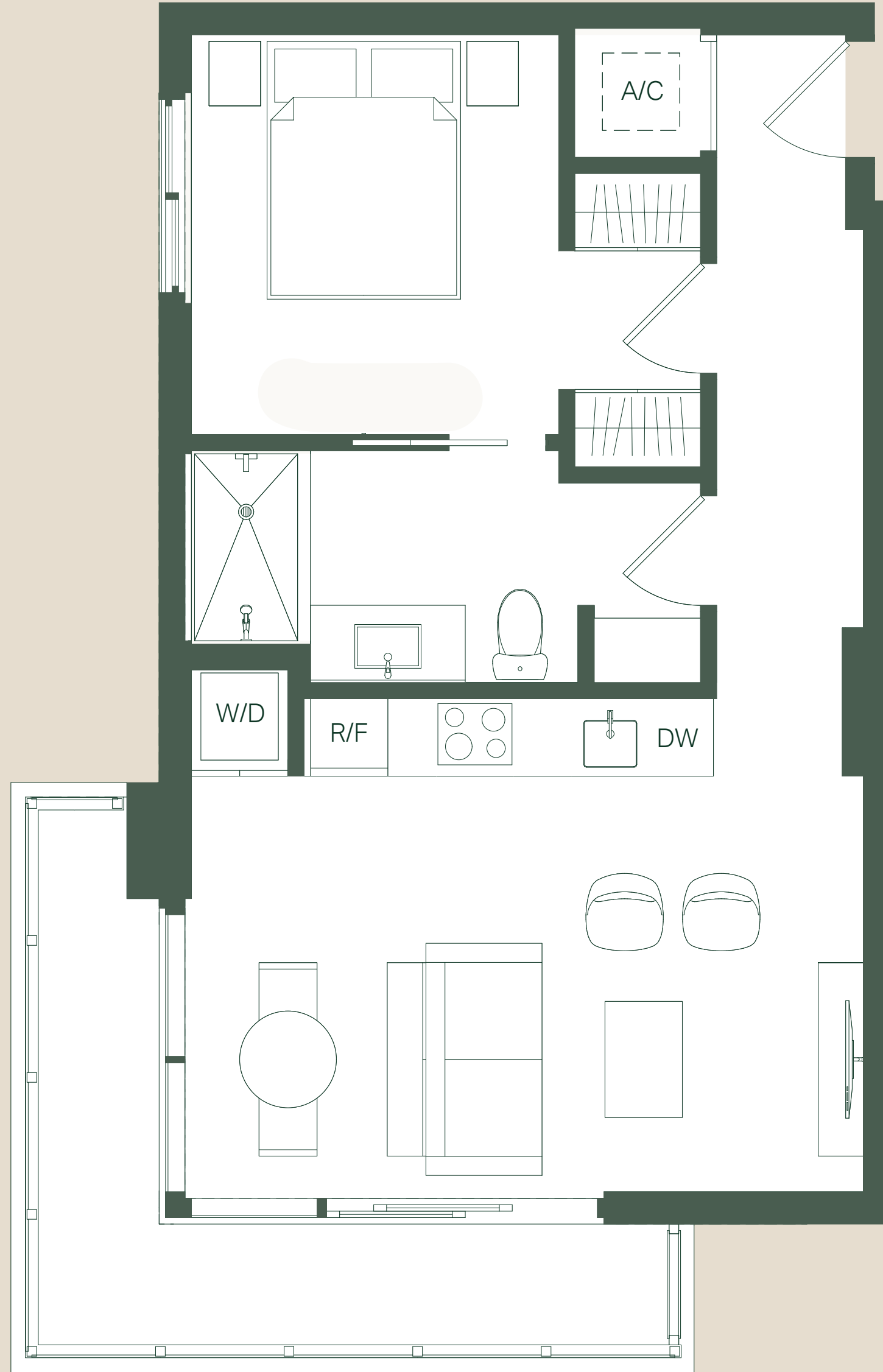


BİRİM C

KONUTLARI
HATLAR 01,18

1 YATAK
1 BANYO

INTERIOR	573 SF	53 M ²
EXTERIOR	130 SF	12 M ²
TOTAL	703 SF	65 M²

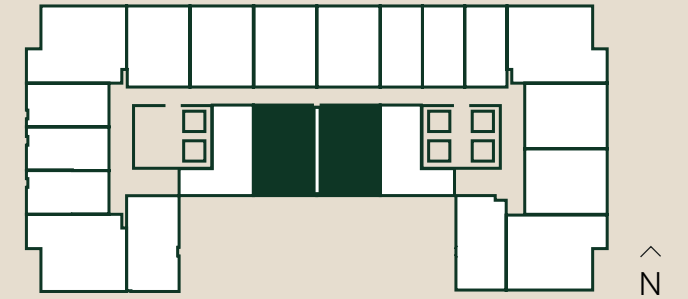
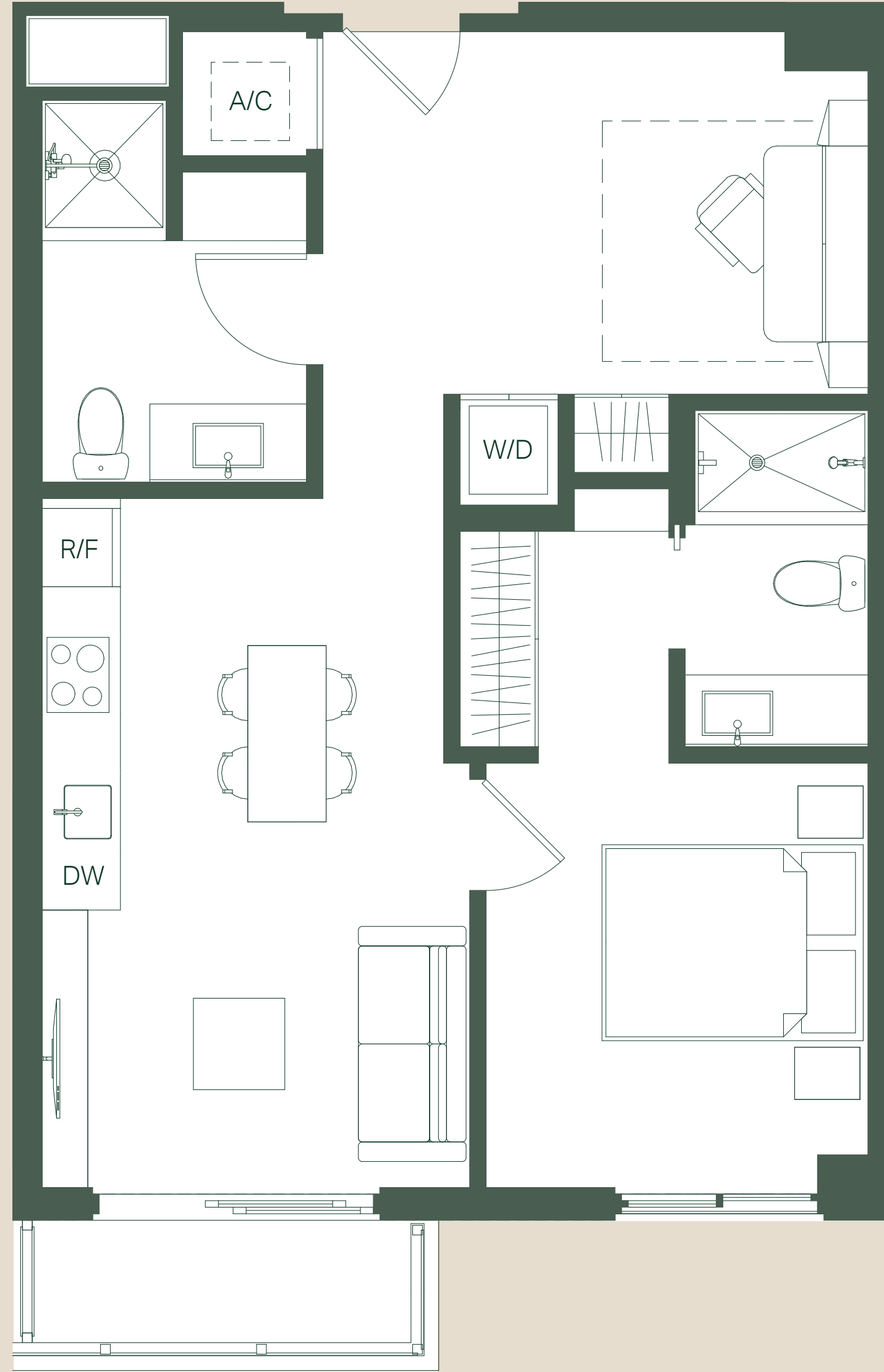


BİRİM B.1

KONUTLARI
HATLAR 20, 21

1 YATAK ODASI
+ KÜÇÜK ODA
2 BANYO

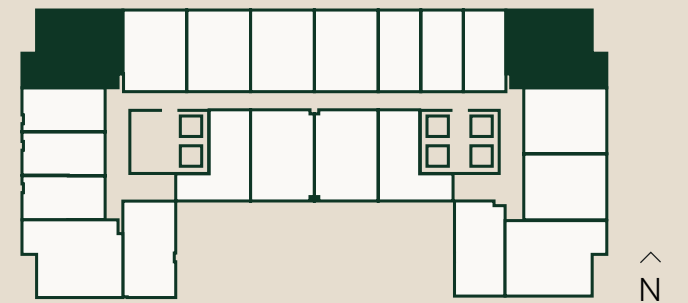
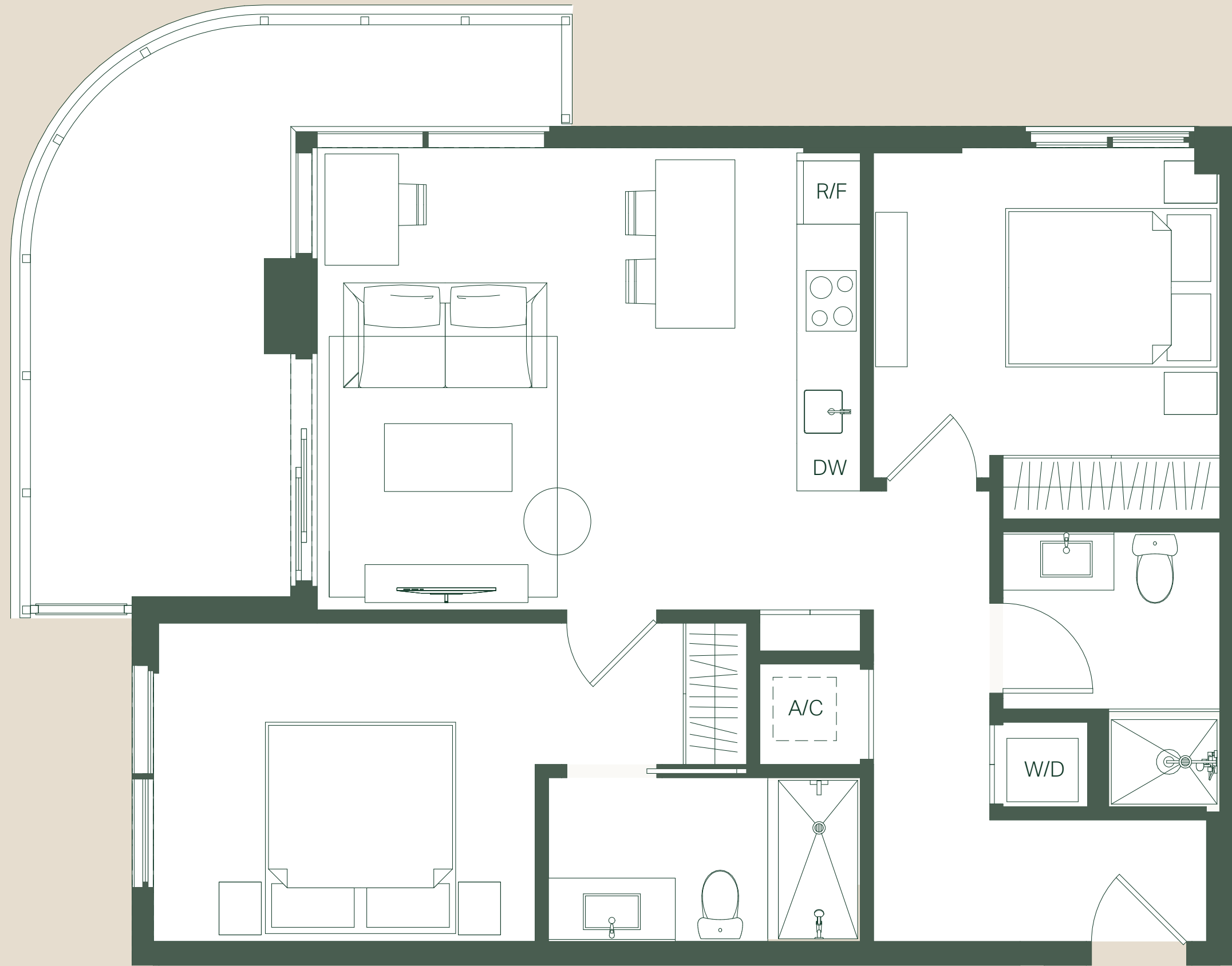
INTERIOR	668 SF	62 M ²
EXTERIOR	40 SF	4 M ²
TOTAL	708 SF	66 M²



BİRİM A.2

KONUTLARI
HATLAR 05, 13

2 YATAK
2 BANYO





INTERIOR	830 SF	77 M ²
EXTERIOR	187 SF	17 M ²
TOTAL	1,017 SF	94 M²



MIAMI
WORLD CENTER

RE/MAX
7tepe

 www.remax7tepe.com
 0 (532) 314 20 35